

**CUOCIPASTA GAS
GAS PASTA COOKER**

PNC	Model	Ref.	Page	Notes	
204 005	HCP/G 400	a	1- 2	Cuocipasta 1/2 modulo	Zanussi
204 006	HCP/G 410	b	1- 2	Cuocipasta 1/2 modulo Rapid System	
204 007	HCP/G 800	c	1- 2	Cuocipasta 1 modulo	
204 008	HCP/G 810	d	1- 2	Cuocipasta 1 modulo Rapid System	
204 025	HCPS/G 400	e	1- 2	Cuocipasta 1/2 modulo sbalzo	
204 002	HCP/G 410 D	f	1- 2	Cuocipasta 1/2 modulo Germania	Zoppas
214 005	ZCP/G 400	l	1- 2	Cuocipasta 1/2 modulo	
214 006	ZCP/G 410	m	1- 2	Cuocipasta 1/2 modulo Rapid System	
214 007	ZCP/G 800	n	1- 2	Cuocipasta 1 modulo	
214 008	ZCP/G 810	p	1- 2	Cuocipasta 1 modulo Rapid System	
214 025	ZCPS/G 400	q	1- 2	Cuocipasta 1/2 modulo sbalzo	

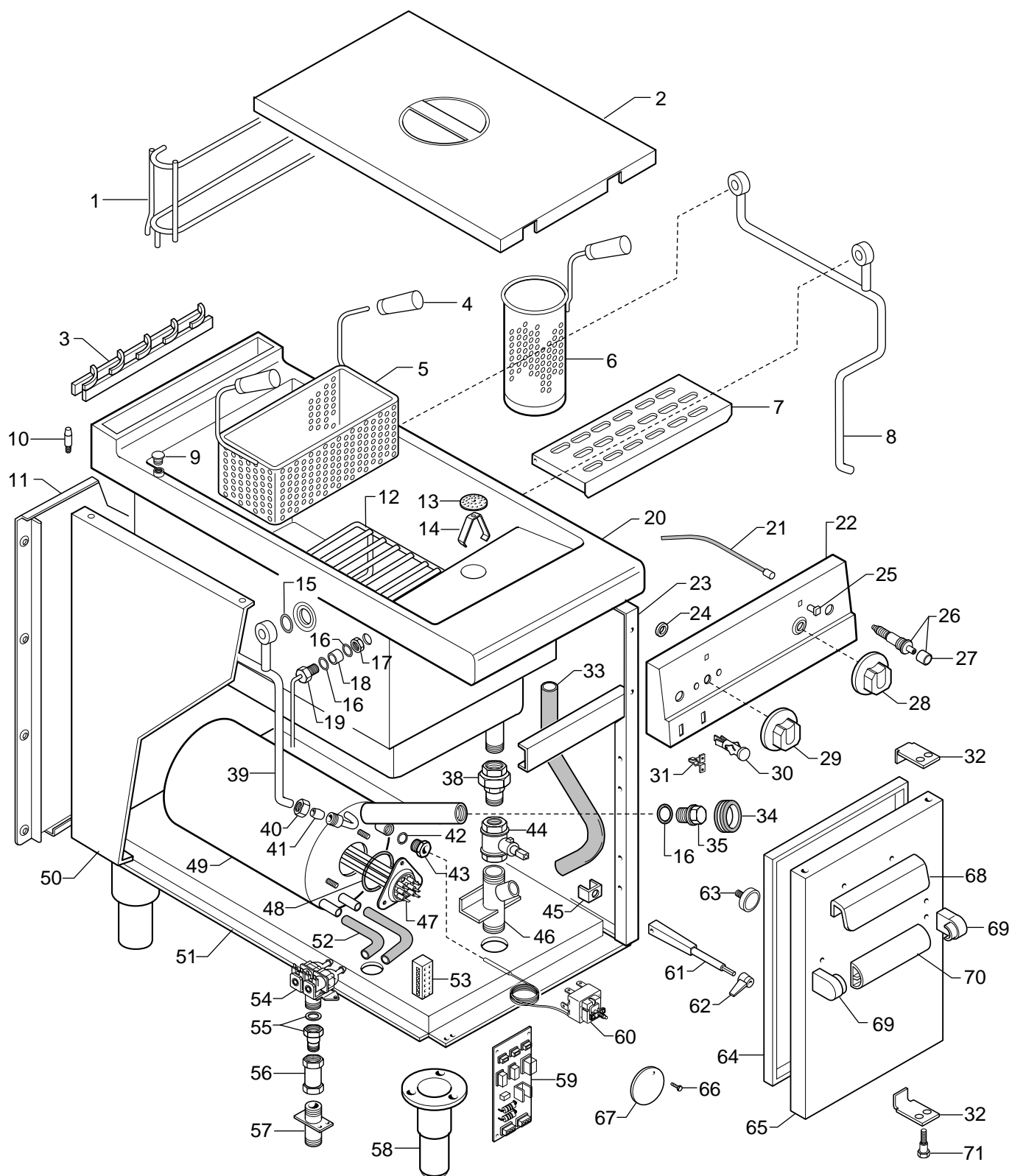
Indice

Pag. 1 Tank-shelf and components
2 Gas components
3-6 Spare parts list

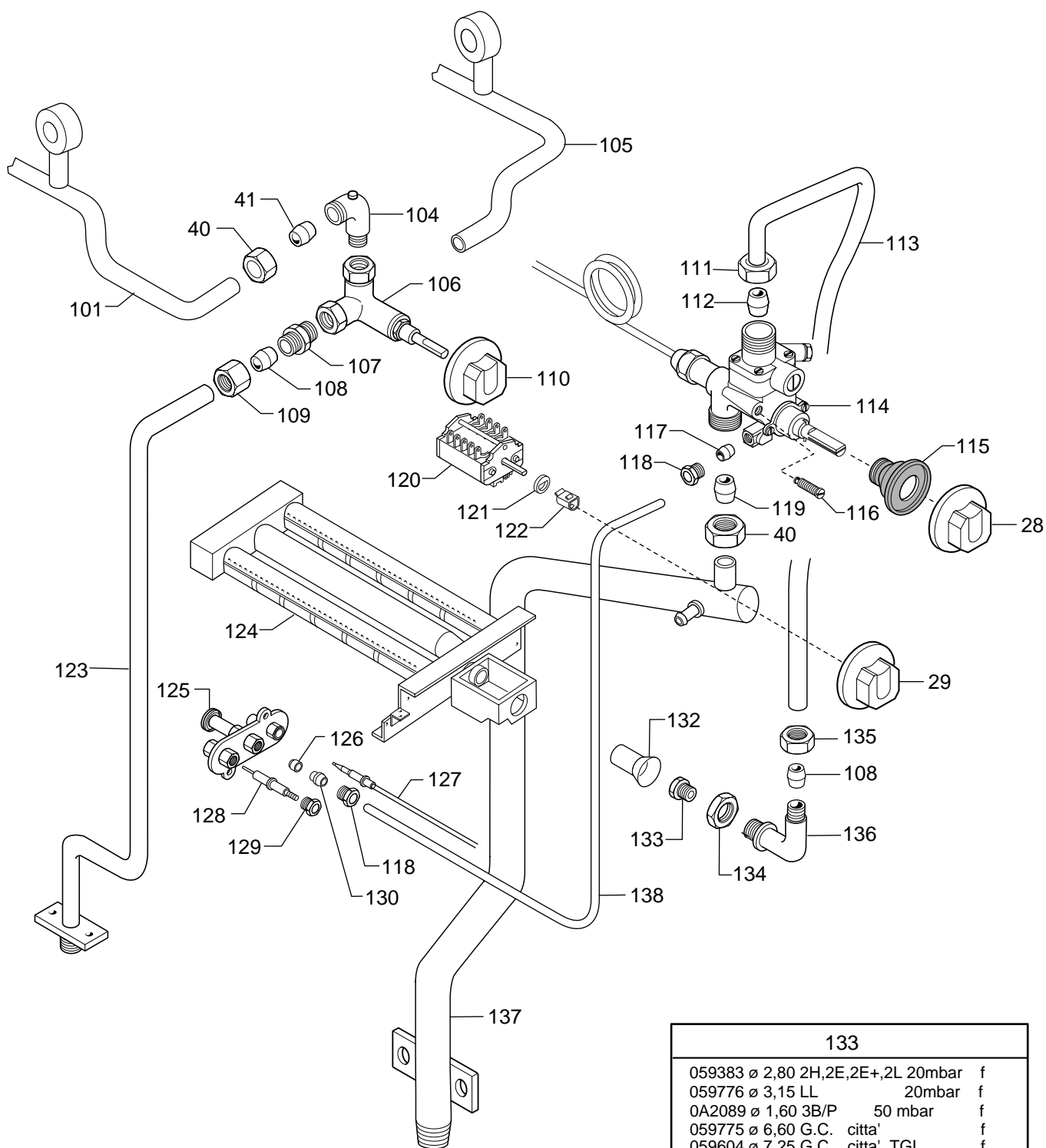
Index

Ripiano-vasca e componenti
Componenti gas
Lista ricambi

Marchio / Brand: Z - P
Paese / Country: Tutti / All
Factory code: 9731



CUOCIPASTA GAS
GAS PASTA COOKER



126
053670 N°41 2H,2E,2E+,2L,LL 20mbar
054593 N°25 3+,3B/P 28-30/37mbar
053669 N°75 G.C. citta' f

116
003372 ø 1,70 2H,2E,2E+,2L 20mbar
002993 ø 1,80 LL 20mbar
002992 ø 1,05 3+,3B/P 28-30/37mbar
052605 ø 0,90 3B/P 50 mbar

133
059383 ø 2,80 2H,2E,2E+,2L 20mbar f
059776 ø 3,15 LL 20mbar f
0A2089 ø 1,60 3B/P 50 mbar f
059775 ø 6,60 G.C. citta' f
059604 ø 7,25 G.C. citta' TGL f

133
059383 ø 2,80 2H,2E,2E+,2L 20mbar
0A2090 ø 3,00 LL 20mbar
0A2077 ø 1,85 3+,3B/P 28-30/37mbar
0A2141 ø 1,65 3B/P 50 mbar

CUOCIPASTA GAS
GAS PASTA COOKER

Cuocipasta Gas
Gas Pasta Cooker

PNC	Model	Ref.	PNC	Model	Ref.	PNC	Model	Ref.
204 005	HCP/G 400	a	204 025	HCP/G 400	e	214 007	ZCP/G 800	n
204 006	HCP/G 410	b	204 002	HCP/G 410 D	f	214 008	ZCP/G 810	p
204 007	HCP/G 800	c	214 005	ZCP/G 400	l	214 025	ZCPS/G 800	q
204 008	HCP/G 810	d	214 006	ZCP/G 410	m			

Pos	Code	Descrizione	Description	Ref. / Notes
		Pagina 1	Page 1	
1	056926	Supporto coperchio	Support, lid	
2	056925	Coperchio	Lid	
3	002438	Griglia camino	Exhaust grid	abcdef
3	059246	Griglia camino	Exhaust grid	lmnpq
4	057728	Manico cestello	Handle, basket	
5	056915	Cestello 1/3	Basket 1/3	275x150x h180
5	056916	Cestello 1/2	Basket 1/2	275x230x h180
5	056920	Cestello 1/1	Basket 1/1	275x480x h180
6	056917	Cestello 1/3	Basket 1/3	ø 170x h180
6	056918	Cestello 1/6	Basket 1/6	ø 135x h180
7	056900	Sgocciolatoio	Drip	
8	056875	Erogatore Dx	R.H. distributor	bdfmp
9	056913	Tappo per supporto coperchio	Cap, lid support	
10	052126	Perno filettato	Thread pin	cdnp
11		Schienale	Back panel	abflm -art. 520863102
11		Schienale	Back panel	cdnp -art. 520863003
11		Schienale	Back panel	eq -art. 521818802
12	056922	Griglia di fondo cestelli	Grille, baskets	
13	004836	Filtro	Filter	
14	054905	Molla per filtro	Spring, filter	
15	052779	Anello di tenuta OR	O-Ring	
16		Anello di tenuta OR	O-Ring	bdfmp -art. 543813000
17	002660	Dado fissaggio sonda	Nut, probe	mp
18		Distanziale per sonda	Spacer, probe	mp -art. 514898500
19	059784	Sonda controllo livello	Probe, level control	mp
20	059540	Ripiano-vasca 1/2 mod.	Tank-shelf, 1/2 module	abef Zanussi
20	059767	Ripiano-vasca 1/1 mod.	Tank-shelf, 1/1 module	cd Zanussi
20	059777	Ripiano-vasca 1/2 mod.	Tank-shelf, 1/2 module	lq Zoppas
20	059780	Ripiano-vasca 1/2 mod.	Tank-shelf, 1/2 module	m Zoppas
20	059549	Ripiano-vasca 1/1 mod.	Tank-shelf, 1/1 module	n Zoppas
20	059783	Ripiano-vasca 1/1 mod.	Tank-shelf, 1/1 module	p Zoppas
21	002544	Cavetto accensione	Cable, spark plug	
22	059766	Cruscotto 1/2 mod.	Control panel 1/2 module	ae Zanussi
22	059545	Cruscotto 1/2 mod.	Control panel 1/2 module	bf Zanussi
22	059550	Cruscotto 1/1 mod.	Control panel 1/1 module	c Zanussi
22	059769	Cruscotto 1/1 mod.	Control panel 1/1 module	d Zanussi
22	059770	Cruscotto 1/2 mod.	Control panel 1/2 module	lq Zoppas
22	059781	Cruscotto 1/2 mod.	Control panel 1/2 module	m Zoppas
22	059550	Cruscotto 1/1 mod.	Control panel 1/1 module	n Zoppas
22	059796	Cruscotto 1/1 mod.	Control panel 1/1 module	p Zoppas
23		Fianco dx.	R.H. side panel	-art.520805104 R.H.

Cuocipasta Gas
Gas Pasta Cooker

PNC	Model	Ref.	PNC	Model	Ref.	PNC	Model	Ref.
204 005	HCP/G 400	a	204 025	HCPS/G 400	e	214 007	ZCP/G 800	n
204 006	HCP/G 410	b	204 002	HCP/G 410 D	f	214 008	ZCP/G 810	p
204 007	HCP/G 800	c	214 005	ZCP/G 400	l	214 025	ZCPS/G 800	q
204 008	HCP/G 810	d	214 006	ZCP/G 410	m			

Pos	Code	Descrizione	Description	Ref. / Notes
23		Fianco dx.	R.H. side panel	eq -art.850851702 R.H.
24	0A5153	Rondella cruscotto	Washer, control panel	
25	059207	Indice manopola	Pointer, knob	abcdef
25	059257	Indice manopola	Pointer, knob	lmnpq
26	002605	Accenditore piezoelettrico	Piezoelectric igniter	
27	002816	Copertura accenditore	Covering, igniter	
28	059378	Manopola rubinetto gas	Knob, gas tap	abcdef
28	059386	Manopola rubinetto gas	Knob, gas tap	lmnpq
29	059546	Manopola interruttore	Knob, switch	bdf
29	059782	Manopola interruttore	Knob, switch	mp
30	005010	Lampada spia verde	Green indicator lamp	bdfmp
31	053342	Molla per marchio	Spring, brand	
32	059310	Cerniera porta	Hinge, door	
33	059543	Tubo troppo pieno	Overflow pipe	
34	054519	Gommino passacavo	Stuffing gasket	bdfmp
35		Tappo filettato	Screw plug	bdfmp -art. 514870800
38		Raccordo filettato M-F 1"	Nipple M-F 1"	-art. 210306000
39	056905	Erogatore Sx	L.H. distributor	dp
40	050670	Dado per bicono	Nut, double cone	
41	050682	Bicono	Double cone	
42	067898	Anello di tenuta OR	O-Ring	bdfmp
43	067899	Raccordo fiss. bulbo	Nipple, fixing bulb	bdfmp
44	056885	Rubinetto di scarico	Drain tap	
45	003378	Squadretta maniglia rubinetto	Bracket, tap handle	
46	059522	Raccordo di scarico	Drain pipe fitting	
47	047505	Resistenza elettrica 3000W- 230V	Heating element 3000W- 230V	bdfmp 3000W- 230V
48	046213	Anello di tenuta OR	O-Ring	bdfmp
49	059541	Boiler	Boiler	bdfmp
50		Fianco sx.	L.H. side panel	-art.520805204 L.H.
50		Fianco sx.	L.H. side panel	eq -art.850851802 L.H.
51		Fondo 1/2 mod.	Sole plate, 1/2 module	abef -art.503865207
51		Fondo 1/1 mod.	Sole plate, 1/1 module	cd -art.503867307
51		Fondo 1/2 mod. (aisi)	Sole plate, 1/2 module (aisi)	lmq -art.503867006
51		Fondo 1/1 mod. (aisi)	Sole plate, 1/1 module (aisi)	np -art.503867405
52	055445	Tubo gomma	Rubber pipe	bdfmp
53	054042	Morsettiera	Terminal board	bdfmp
54	056872	Elettrovalvola carico acqua	Solenoid valve, water inlet	bdf
54	056894	Elettrovalvola carico acqua	Solenoid valve, water inlet	mp
55	003322	Raccordo x elettrovalvola	Nipple, solenoid valve	bdfmp
56	058258	Valvola di non ritorno	Check valve	bdfmp
57	058257	Raccordo per valvola	Pipe fitting, valve	bdfmp

Cuocipasta Gas
Gas Pasta Cooker

PNC	Model	Ref.	PNC	Model	Ref.	PNC	Model	Ref.
204 005	HCP/G 400	a	204 025	HCPS/G 400	e	214 007	ZCP/G 800	n
204 006	HCP/G 410	b	204 002	HCP/G 410 D	f	214 008	ZCP/G 810	p
204 007	HCP/G 800	c	214 005	ZCP/G 400	l	214 025	ZCPS/G 800	q
204 008	HCP/G 810	d	214 006	ZCP/G 410	m			

Pos	Code	Descrizione	Description	Ref. / Notes
58	059218	Piede	Foot	
59	059785	Scheda per sonda livello	Board, probe level control	mp
60	045169	Termostato di sicurezza	Safety thermostat	bdfmp
61	003829	Prolunga maniglia rubinetto	Extension, tap handle	
61		Prolunga maniglia rubinetto	Extension, tap handle	eq -art.830878301
62	056887	Maniglia rubinetto	Handle, tap	
63	059902	Magnete porta	Magnet, door	
64	059312	Controporta	Inner door	abcdf
64	059760	Controporta	Inner door	lmnp
65	059311	Porta	Door	abcdf
65	059547	Porta	Door	lmnp
66	026187	Perno fiss. sportellino	Pin, door fixing	bdefmpq
67		Sportellino ispezione	Door, inspection	bdfmp -art.525814301
67	051112	Sportellino ispezione	Door, inspection	eq
68	059306	Maniglia porta	Handle. door	abcdf
69	047730	Supporto maniglia	Support, handle	lmnp
70	059349	Maniglia porta	Handle door	lmnp
71	059313	Perno cerniera	Pin, hinge	
		Pagina 2	Page 2	
101	059548	Erogatore Sx	L.H. distributor	cn
104	053702	Raccordo 90° per rubinetto acqua	Nipple, 90° water tap	acelnq
105	0A5204	Erogatore Dx	R.H. distributor	acelnq
106	003516	Rubinetto acqua	Water tap	acln
106	003517	Rubinetto acqua	Water tap	eq
107	051949	Raccordo per rubinetto acqua	Nipple, water tap	acelnq
108	060325	Bicono ø 10 mm	Double cone, diam. 10 mm	
109	041155	Dado per bicono	Nut, double cone	acelnq
110	059531	Manopola rubinetto acqua	Knob, water tap	ace
110	059537	Manopola rubinetto acqua	Knob, water tap	lnq
111	052124	Dado per bicono	Nut, double cone	
112	052128	Bicono ø 10 mm	Double cone, diam. 10 mm	
113	059524	Conduttura rubin. gas - bruciatore	Pipe, gas tap - burner	
113	059774	Conduttura rubin. gas - bruciatore	Pipe, gas tap - burner	f
114	052146	Rubinetto gas	Gas tap	
115	003209	Protezione rubinetto	Protection, gas tap	
116	003372	Vite di minimo ø1,70 (G.N. 20-20 mbar)	Minimum screw ø1,70	
116	002993	Vite di minimo ø1,80 (G.N. 25 -20 mbar)	Minimum screw ø1,80	
116	002992	Vite di minimo ø1,05 (G.P.L.- 30 m bar)	Minimum screw ø1,05	
116	052605	Vite di minimo ø0,90 (G.P.L.- 50 m bar)	Minimum screw ø0,90	

Cuocipasta Gas
Gas Pasta Cooker

PNC	Model	Ref.	PNC	Model	Ref.	PNC	Model	Ref.
204 005	HCP/G 400	a	204 025	HCPS/G 400	e	214 007	ZCP/G 800	n
204 006	HCP/G 410	b	204 002	HCP/G 410 D	f	214 008	ZCP/G 810	p
204 007	HCP/G 800	c	214 005	ZCP/G 400	l	214 025	ZCPS/G 800	q
204 008	HCP/G 810	d	214 006	ZCP/G 410	m			

Pos	Code	Descrizione	Description	Ref. / Notes
117	052127	Bicono ø 4 mm	Double cone, diam.4 mm	
118	052125	Raccordo ø 4 mm	Nipple, diam.4 mm	
119	054979	Bicono ø 12 mm	Double cone, diam.12 mm	
120	059544	Commutatore	Change-over switch	bdfmp
121	053816	Guarnizione manopola	Gasket, knob	bdfmp
122	025245	Molletta manopola	Spring, knob	bdfmp
123		Conduttura alimentazione acqua	Inlet pipe, water	al -art.830868401
123		Conduttura alimentazione acqua	Inlet pipe, water	cn -art.830869401
123		Conduttura alimentazione acqua	Inlet pipe, water	eq -art.830875900
124	059523	Bruciatore	Burner	
125	0A2472	Bruciatore pilota	Pilot burner	
126	053670	Ugello pilota N°41 (G.N.20/25 -20 mbar)	Nozzle N°41	
126	054593	Ugello pilota N°25 (G.P.L. - 30 mbar)	Nozzle N°25	
126	053669	Ugello pilota N°75 (G.C. citta')	Nozzle N°75	f
127	025031	Termocoppia	Thermocouple	
128	052610	Candela accensione	Spark plug, ignition	
129	057960	Raccordo candela	Nipple, spark plug	
130	053665	Bicono ø 4 mm	Double cone, diam.4 mm	
132	052207	Boccola bruciatore	Bush, burner	
133	059383	Ugello ø 2,80 (G.N. 20 - 20 mbar)	Nozzle ø 2,80	
133	0A2090	Ugello ø 3,00 (G.N. 25 - 20 mbar)	Nozzle ø 3,00	
133	0A2077	Ugello ø 1,85 (G.P.L. - 30 mbar)	Nozzle ø1,85	
133	0A2141	Ugello ø 1,65 (G.P.L. - 50 mbar)	Nozzle ø1,65	
133	059383	Ugello ø 2,80 (G.N. 20 - 20 mbar)	Nozzle ø 2,80	f
133	059776	Ugello ø 3,15 (G.N. 25 - 20 mbar)	Nozzle ø 3,15	f
133	0A2089	Ugello ø 1,60 (G.P.L. - 50 mbar)	Nozzle ø1,60	f
133	059775	Ugello ø 6,60 (G.C. citta')	Nozzle ø 6,60	f
133	059604	Ugello ø 7,25 (G.C. citta' TGL)	Nozzle ø7,25	f
134	020997	Controdado	Lock nut	
135	0A2125	Dado per bicono	Nut, double cone	
136	059375	Raccordo portaugello	Nipple, nozzle holder	
137		Conduttura alimentazione gas	Inlet pipe, gas	-art.830868801
137		Conduttura alimentazione gas	Inlet pipe, gas	eq -art.830875500
138		Conduttura pilota	Pipe, pilot burner	-art.517815700