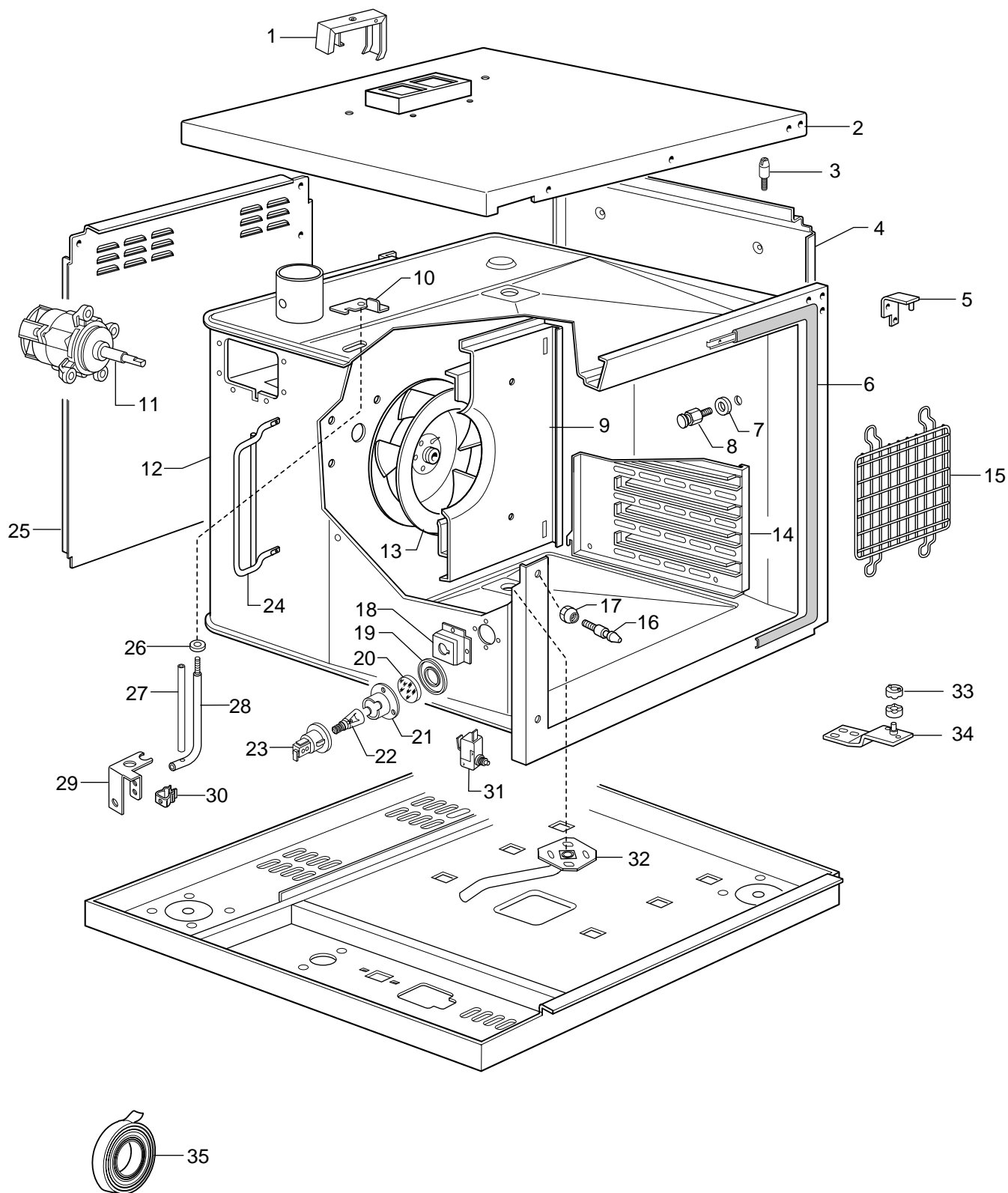


10 GN 1/1 AND 10 GN 2/1 GAS CONVECTION OVEN
FORNO CONVEZIONE GAS 10 GN 1/1 E 10 GN 2/1

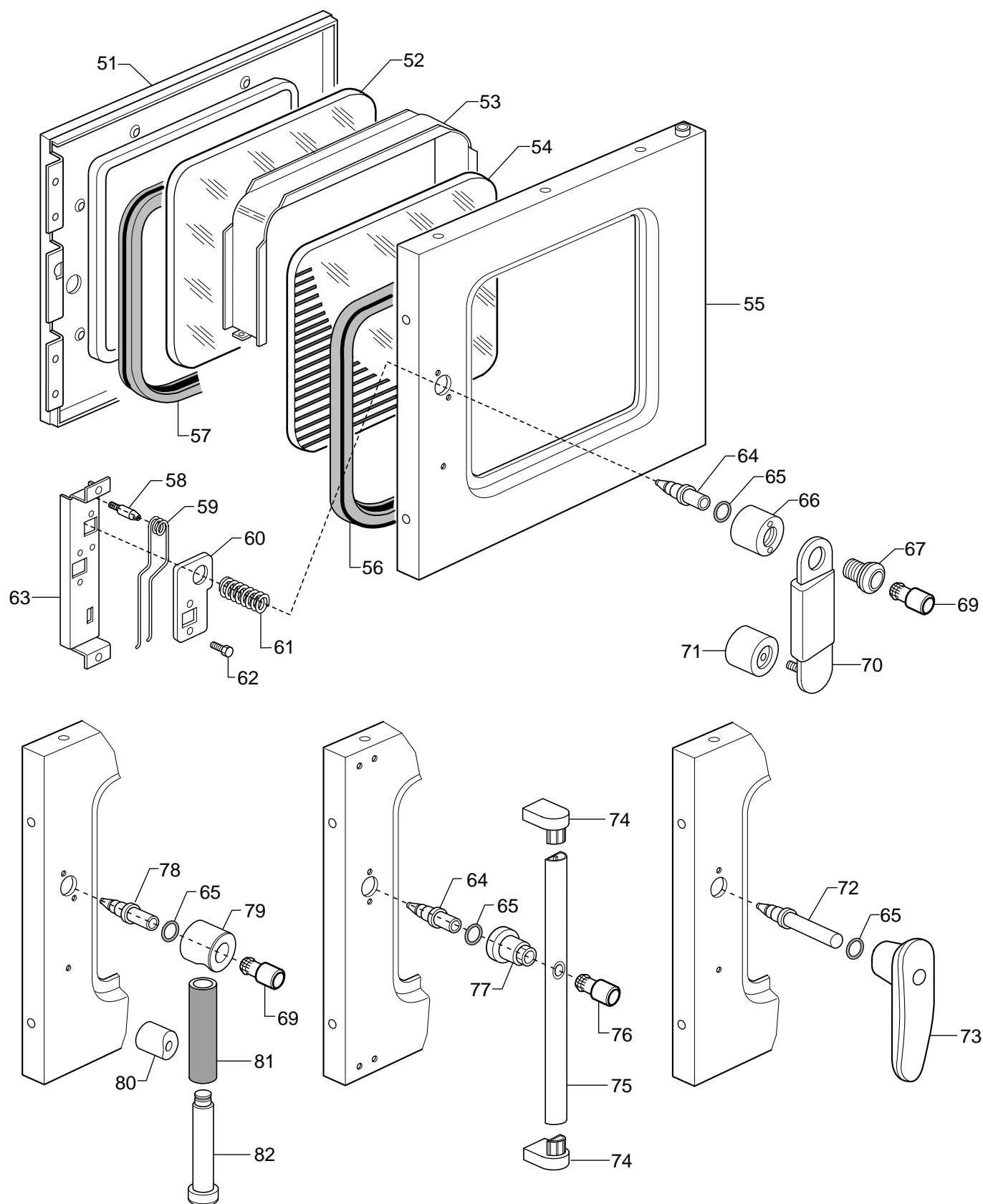
PNC	Model	Ref.	Page	Notes
240 201	FCF/G 10 1/1	a	1-2-3-4-5	Forno convezione gas 10 Gn 1/1 " Zanussi "
240 202	FCF/G 10 2/1	b	1-2-3-4-5	Forno convezione gas 10 Gn 2/1 " Zanussi "
260 701	ECF/G 10 1/1	c	1-2-3-4-5	Forno convezione gas 10 Gn 1/1 " Electrolux "
775 101	ZCF/G 10 1/1	d	1-2-3-4-5	Forno convezione gas 10 Gn 1/1 " Zoppas "
775 102	ZCF/G 10 2/1	e	1-2-3-4-5	Forno convezione gas 10 Gn 2/1 " Zoppas "
260 702	ECF/G 10 2/1	f	1-2-3-4-5	Forno convezione gas 10 Gn 2/1 " Electrolux "
724 051	NCF/G 10 1/1	g	1-2-3-4-5	Forno convezione gas 10 Gn 1/1 " Nordton "
724 052	NCF/G 10 2/1	h	1-2-3-4-5	Forno convezione gas 10 Gn 2/1 " Nordton "
697 301	ACF/G 10 1/1	i	1-2-3-4-5	Forno convezione gas 10 Gn 1/1 " Alpeninox "
697 302	ACF/G 10 2/1	m	1-2-3-4-5	Forno convezione gas 10 Gn 2/1 " Alpeninox "
697 502	RCF102G	n	1-2-3-4-5	Forno convezione gas 10 Gn 1/1 " Roeder "

	Index	Indice	Note
Pag. 1	Oven cabinet	Cella forno	
2	Door	Porta	
3	Gas components	Componenti gas	
4	Nozzle list	Tabella ugelli	
5	Electrical components	Componenti elettrici	
6-10	Spare parts list	Lista ricambi	

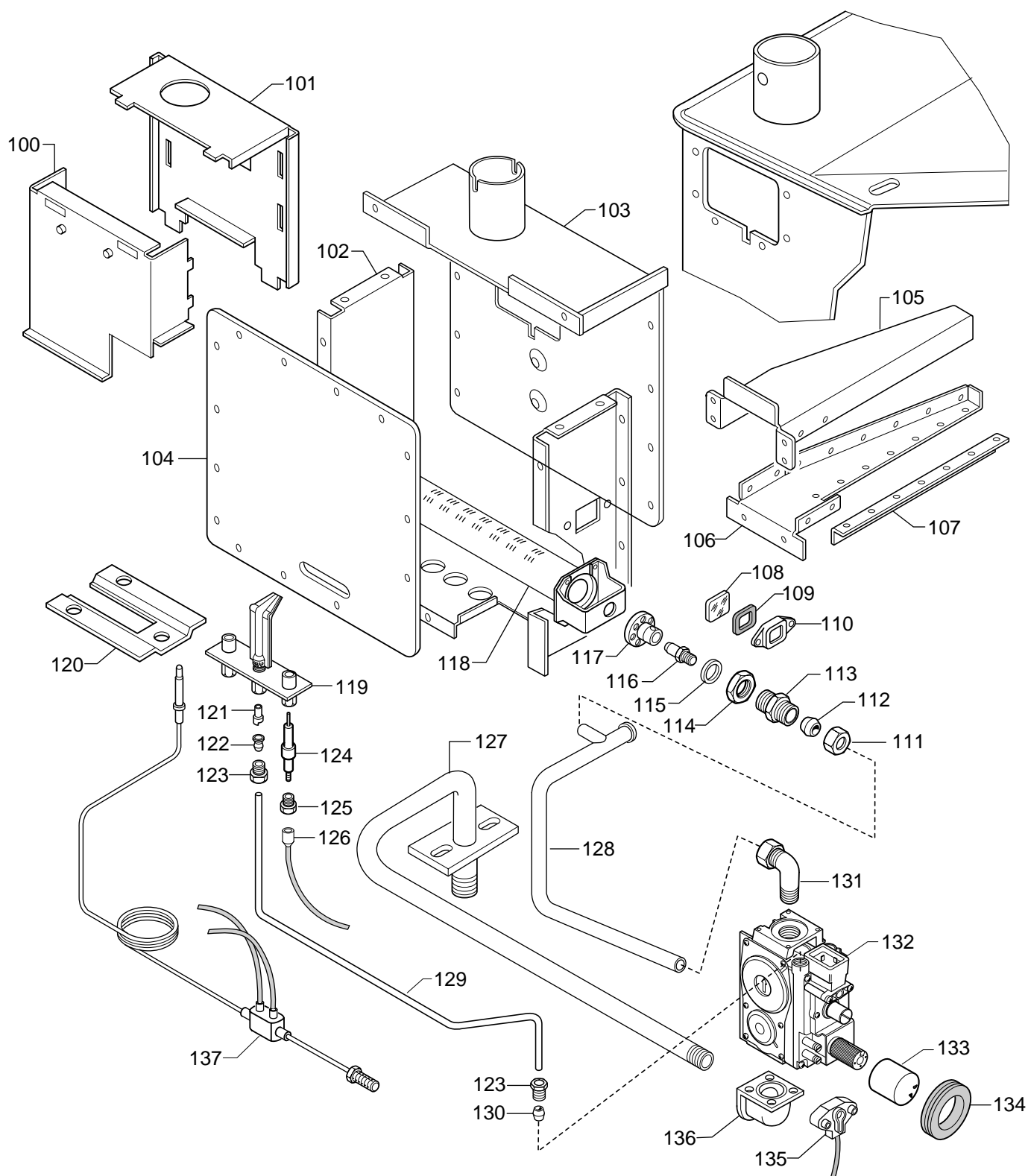
Brand / Marchio: Z - E - P - A - N
Factory code: 9PDX



10 GN 1/1 AND 10 GN 2/1 GAS CONVECTION OVEN
 FORNO CONVEZIONE GAS 10 GN 1/1 E 10 2/1



10 GN 1/1 AND 10 GN 2/1 GAS CONVECTION OVEN
 FORNO CONVEZIONE GAS 10 GN 1/1 E 10 2/1



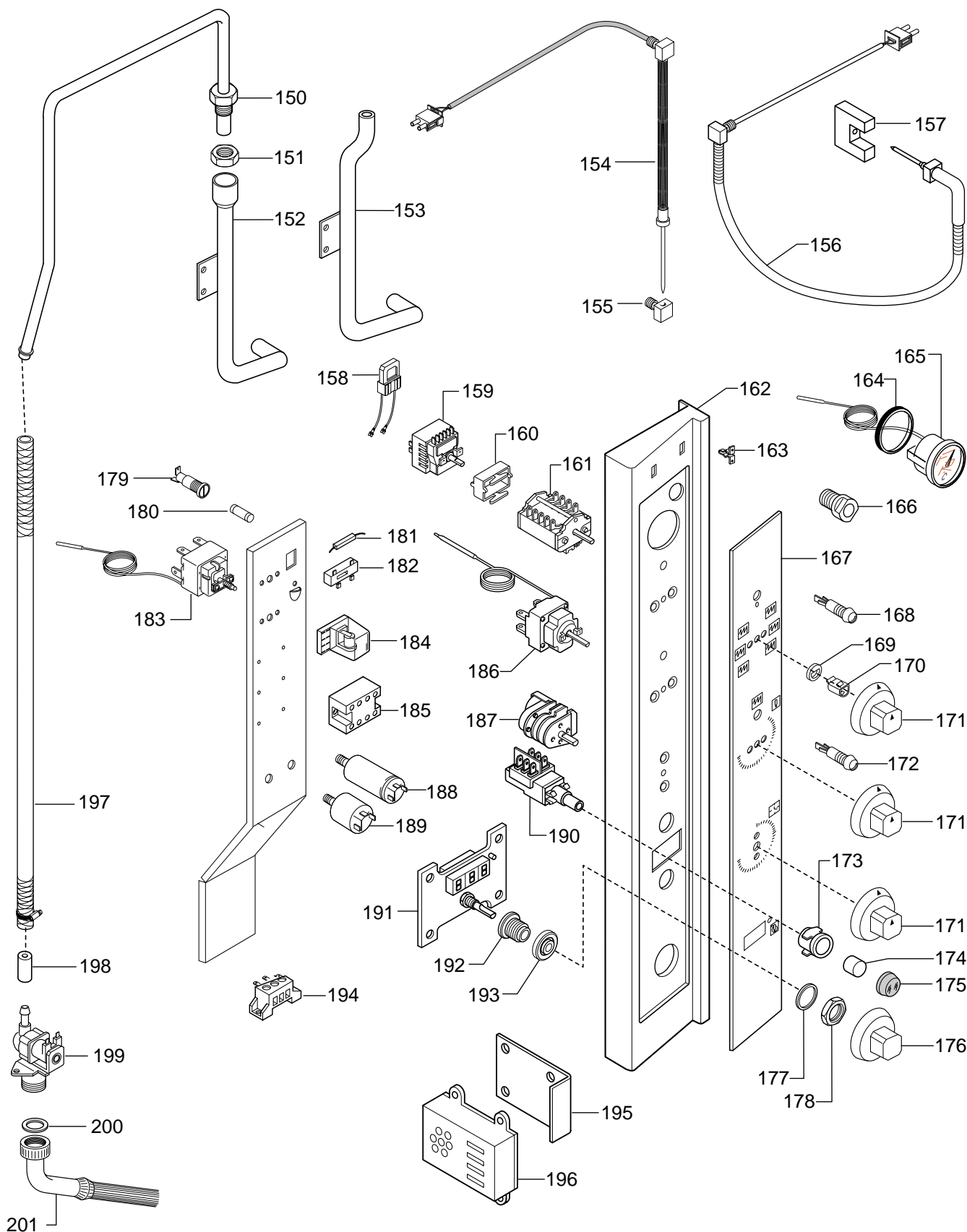
10 GN 1/1 AND 10 GN 2/1 GAS CONVECTION OVEN
 FORNO CONVEZIONE GAS 10 GN 1/1 E 10 2/1

116 - Ugello bruciatore / Burner nozzle			
055388 ø 3,30 2H,2E+	G20 20mbar	acdgl	
055388 ø 3,30 2L	G25 25mbar (Olanda)	acdgl	
058246 ø 3,60 2ELL	G25 20mbar (Germania)	acdgl	
055459 ø 2,15 3+,3B/P	G30/G31 28-30/37mbar	acdgl	
054033 ø 1,90 3B/P	G30/G31 50 mbar (Germania)	acdgl	

116 - Ugello bruciatore / Burner nozzle			
003371 ø 2,75 2H,2E+	G20 20mbar	befhm	
003371 ø 2,75 2L	G25 25mbar (Olanda)	befhm	
054034 ø 3,00 2ELL	G25 20mbar (Germania)	befhm	
003723 ø 1,75 3+,3B/P	G30/G31 28-30/37mbar	befhm	
003722 ø 1,55 3B/P	G30/G31 50 mbar (Germania)	befhm	

121 - Ugello bruciatore pilota / Pilot burner nozzle			
054037 n° 25 2H,2E+	G20 20mbar		
054037 n° 25 2L	G25 25mbar (Olanda)		
054037 n° 25 2ELL	G25 20mbar (Germania)		
054286 n° 24 3+,3B/P	G30/G31 28-30/37mbar		
054286 n° 24 3B/P	G30/G31 50 mbar (Germania)		

10 GN 1/1 AND 10 GN 2/1 GAS CONVECTION OVEN
 FORNO CONVEZIONE GAS 10 GN 1/1 E 10 2/1



10 GN 1/1 AND 10 GN 2/1 GAS CONVECTION OVEN
 FORNO CONVEZIONE GAS 10 GN 1/1 E 10 2/1

10 Gn 1/1 and 10 2/1 Gas convection oven
Forno convezione gas 10 Gn 1/1 e 10 Gn 2/1

PNC	Model	Ref.	Notes	PNC	Model	Ref.	Notes
240 201	FCF/G 10 1/1	a	" Zanussi "	260 702	ECF/G 10 2/1	f	" Electrolux "
240 202	FCF/G 10 2/1	b	" Zanussi "	724 051	NCF/G 10 1/1	g	" Nordton "
260 701	ECF/G 10 1/1	c	" Electrolux "	724 052	NCF/G 10 2/1	h	" Nordton "
775 101	ZCF/G 10 1/1	d	" Zoppas "	697 301	ACF/G 10 1/1	i	" Alpeninox "
775 102	ZCF/G 10 2/1	e	" Zoppas "	697 302	ACF/G 10 2/1	m	" Alpeninox "
697 502	RCF101G	n	" Roeder "				

Pos	Code	Descrizione	Description	Ref. / Notes
		Pagina 1	Page 1	
1	006722	By pass fumi	By pass, smokes	acdgl
1	006723	By pass fumi	By pass, smokes	befhm
2		Coperchio	Lid	acdgl art. 521882002
2		Coperchio	Lid	befhm art. 521880902
3	052126	Perno filettato	Thread pin	
4		Fianco dx	R.H. side panel	acdgl art. 521880302
4		Fianco sx	L.H. side panel	acdgl art. 874878602
4		Fianco dx	R.H. side panel	befhm art. 521880501
4		Fianco sx	L.H. side panel	befhm art. 874878501
5	003720	Cerniera superiore porta	Upper hinge, door	
6	005712	Guarnizione cella	Gasket, oven cabinet	
7	003225	Distanziale x supporto	Spacer, support	
8	004390	Supporto per diffusori	Light diffuser support	
9	003706	Parete aspirazione	Suction wall	acdgl
9	003716	Parete aspirazione	Suction wall	befhm
10		Squadretta fissaggio termostato	Bracket, thermostat fixing	art. 525855300
11	002616	Motore per ventola forno	Motor, fan oven	acdgl 190W/240V50/60Hz
11	002739	Motore per ventola forno	Motor, fan oven	befhm 350W/240V50/60Hz
12		Cella forno	Oven cabinet	acdgl art. 850866009
12		Cella forno	Oven cabinet	befhm art. 850865009
13	053782	Ventola forno	Fan, oven	acdgl 50 Hz
13	003715	Ventola forno	Fan, oven	befhm 50 Hz
14	003707	Diffusore Dx	R. H. light diffuser	acdgl
14	003708	Diffusore Sx	L. H. light diffuser	acdgl
14	003717	Diffusore Dx	R. H. light diffuser	befhm
14	003718	Diffusore Sx	L. H. light diffuser	befhm
15	059620	Protezione ventola	Protection, fan	
16	003712	Nasello per porta	Catch, door	
17	003685	Controdado per nasello	Lock nut, catch	
18		Supporto portalamпада	Support, lamp holder	art. 508840702
19	002628	Flangia per guarnizione lampada	Flange, gasket lampe	
20	002627	Vetro per lampada	Glass, lampe	
21	002626	Guarnizione per lampada	Gasket, lampe	
22	054840	Lampada	Lampe	
23	002625	Portalamпада	Lamp holder	
24		Protezione laterale ventola	Protection, fan side	art. 830813800
25		Schienale	Back panel	art. 521881101
26	057762	Rondella elastica	Spring washer	
27		Tubetto per termostato	Pipe, thermostat	art. 517844900
28		Protezione termostato	Protection, thermostat	art. 516823000
29	004719	Squadretta per bulbo termometro	Bracket, thermometer bulb	
30	066823	Molla per bulbo termometro	Spring, thermometer bulb	
31	046063	Microinterruttore	Microswitch	
32	003776	Tubo scarico condensa	Drain pipe, condensation	
33	002653	Cilindri dentati cerniera	Hinge teeth cylinders	
34	003721	Cerniera inferiore porta	Lower hinge door	
35	006451	Nastro adesivo alluminio	Insulating tape, aluminium	

10 Gn 1/1 and 10 2/1 Gas convection oven
Forno convezione gas 10 Gn 1/1 e 10 Gn 2/1

PNC	Model	Ref.	Notes	PNC	Model	Ref.	Notes
240 201	FCF/G 10 1/1	a	" Zanussi "	260 702	ECF/G 10 2/1	f	" Electrolux "
240 202	FCF/G 10 2/1	b	" Zanussi "	724 051	NCF/G 10 1/1	g	" Nordton "
260 701	ECF/G 10 1/1	c	" Electrolux "	724 052	NCF/G 10 2/1	h	" Nordton "
775 101	ZCF/G 10 1/1	d	" Zoppas "	697 301	ACF/G 10 1/1	i	" Alpeninox "
775 102	ZCF/G 10 2/1	e	" Zoppas "	697 302	ACF/G 10 2/1	m	" Alpeninox "
697 502	RCF102G	n	" Roeder "				

Pos	Code	Descrizione	Description	Ref. / Notes
		Pagina 2	Page 2	
51	003711	Controporta	Inner door	art. 524820101
52	002644	Vetro porta interno	Inside glass, door	
53		Distanziale vetri	Spacer, glassies	
54	005254	Vetro porta esterno	Outside glass, door	
54	002729	Vetro porta esterno	Outside glass, door	cf
55	003710	Porta forno	Door, oven	de
55	006034	Porta forno	Door, oven	abdeghlmn
56	002878	Guarnizione vetro esterno	Outside gasket, glass	cf
57	003739	Guarnizione vetro interno	Inside gasket, glass	
58	052220	Vite per molla	Screw, spring	
59	054282	Molla per serratura porta	Spring, lock door	
60		Piastrina arresto molla	Plate, spring stopped	art. 527801200
61	053757	Molla richiamo pulsante	Spring, push button returning	
62	053759	Vite fissaggio piastrina	Screw, plate fixing	
63		Supporto serratura porta	Support. lock door	art. 525864802
64	003747	Divaricatore molla	Retractor, spring	abde
65	052779	Guarnizione OR	O Ring	
66		Supporto guida pulsante	Support, push button slide	ab art. 516827303
67	005624	Guida pulsante	Slide, push button	ab
69	053992	Pulsante porta	Push button	abghlmn
70	003683	Maniglia porta	Handle, door	ab
71		Distanziale maniglia	Spacer, handle	ab art. 516827402
72		Divaricatore molla	Retractor, spring	cf art. 516850600
73	0F0135	Maniglia porta	Handle, door	cf
74	047730	Supporto maniglia	Support, handle	de
75	003744	Maniglia porta	Handle, door	de
76	056075	Pulsante porta	Push button	de
77	056074	Guida pulsante	Slide, push button	de
78	003748	Divaricatore molla	Retractor, spring	ghlmn
79		Supporto maniglia	Support, handle	ghlmn art. 516828701
80		Distanziale maniglia	Spacer, handle	ghlmn art. 516828600
81	003749	Rivestimento maniglia	Covering, handle	ghlmn
82	003734	Maniglia porta	Handle, door	ghlmn
		Pagina 3	Page 3	
100	006533	Fascia interna camera di comb.	Inside band, comb. chamber	acdgl
100		Fascia interna camera di comb.	Inside band, comb. chamber	befhm art. 524816701
101	006532	Schienale interno camera di comb.	Inside back panel, comb. chamber	acdgl
101		Schienale interno camera di comb.	Inside back panel, comb. chamber	befhm art. 524816600
102		Fascia camera di combustione	Band, combustion chamber	acdgl art. 524812104
102		Fascia camera di combustione	Band, combustion chamber	befhm art. 524812304
103		Schienale camera di combustione	Back panel, combustion chamb.	acdgl art. 850864903
103		Schienale camera di combustione	Back panel, combustion chamb.	befhm art. 850864603
104		Pannello anter. camera combustione	Front wall, combustion chamber	acdgl art. 524818700
104		Pannello anter. camera combustione	Front wall, combustion chamber	befhm art. 524813902

10 Gn 1/1 and 10 2/1 Gas convection oven
Forno convezione gas 10 Gn 1/1 e 10 Gn 2/1

PNC	Model	Ref.	Notes	PNC	Model	Ref.	Notes
240 201	FCF/G 10 1/1	a	" Zanussi "	260 702	ECF/G 10 2/1	f	" Electrolux "
240 202	FCF/G 10 2/1	b	" Zanussi "	724 051	NCF/G 10 1/1	g	" Nordton "
260 701	ECF/G 10 1/1	c	" Electrolux "	724 052	NCF/G 10 2/1	h	" Nordton "
775 101	ZCF/G 10 1/1	d	" Zoppas "	697 301	ACF/G 10 1/1	l	" Alpeninox "
775 102	ZCF/G 10 2/1	e	" Zoppas "	697 302	ACF/G 10 2/1	m	" Alpeninox "
697 502	RCF102G	n	" Roeder "				

Pos	Code	Descrizione	Description	Ref. / Notes
105		Condotto superiore camera comb.	Upper duct, combustion chamb.	acdgl n art. 524817301
105		Condotto superiore camera comb.	Upper duct, combustion chamb.	befhm art. 524816802
106		Condotto inferiore camera comb.	Lower duct, combustion chamb.	acdgl n art. 524817201
106		Condotto inferiore camera comb.	Lower duct, combustion chamb.	befhm art. 524816900
107		Squadretta rinforzo condotto	Bracket, duct reinforcement	acdgl n art. 525857700
107		Squadretta rinforzo condotto	Bracket, duct reinforcement	befhm art. 525857500
108	057400	Vetro spia bruciatore	Inspection glass, burner	
109	057402	Guarnizione per vetro spia	Gasket, inspection glass	
110	057382	Cornice per vetro spia	Frame, inspection glass	
111	050670	Dado per bicono	Nut, biconical ring	
112	050682	Anello bicono ø 12 mm	Biconical ring, diam.12 mm	
113	005331	Raccordo portaugello	Nipple, nozzle holder	
114	020997	Controdado	Lock nut	
115	054029	Guarnizione ugello	Gasket, nozzle	
117	054039	Aeratore bruciatore	Aerator, burner	
118	003709	Bruciatore	Burner	
119	054032	Bruciatore pilota	Pilot burner	
120		Protezione bruciatore pilota	Protection, pilot burner	acdgl n art. 508883400
120		Protezione bruciatore pilota	Protection, pilot burner	befhm art. 508886400
122	053665	Anello bicono ø 4 mm	Biconical ring, diam.4 mm	
123	052125	Raccordo ø 4 mm	Nipple, diam.4 mm	
124	052610	Elettrodo di accensione	Electrode, ignition	
125	057960	Raccordo per elettrodo	Nipple, electrode	
126	003755	Cavetto accensione	Cable, spark plug	
127		Conduttura alimentazione gas	Inlet pipe, gas	acd art. 805898600
127		Conduttura alimentazione gas	Inlet pipe, gas	bef art. 805897600
127		Conduttura alimentazione gas	Inlet pipe, gas	g art. 806801600
127		Conduttura alimentazione gas	Inlet pipe, gas	h art. 805898200
127		Conduttura alimentazione gas	Inlet pipe, gas	ln art. 806801500
127		Conduttura alimentazione gas	Inlet pipe, gas	m art. 805898100
128		Conduttura, valvola gas - bruciatore	Pipe, gas valve - burner	acd art. 805899000
128		Conduttura, valvola gas - bruciatore	Pipe, gas valve - burner	bef art. 805897800
128		Conduttura, valvola gas - bruciatore	Pipe, gas valve - burner	g art. 806801800
128		Conduttura, valvola gas - bruciatore	Pipe, gas valve - burner	h art. 806802000
128		Conduttura, valvola gas - bruciatore	Pipe, gas valve - burner	ln art. 806801700
128		Conduttura, valvola gas - bruciatore	Pipe, gas valve - burner	m art. 806801900
129		Conduttura pilota	Pipe, pilot burner	acdgl n art. 517844000
129		Conduttura pilota	Pipe, pilot burner	befhm art. 517843600
130	052127	Anello bicono ø 4 mm	Biconical ring, diam.4 mm	
131	006240	Raccordo 90° per valvola gas	Nipple 90°, gas valve	
132	003719	Valvola gas	Gas valve	" Novasit "
133	003704	Rivestimento per manopola	Covering, knob	
134	003705	Gommino per manopola	Stuffing gasket, knob	
135	054539	Microinterruttore valvola gas	Microswitch, gas valve	
136	0A5398	Raccordo valvola gas	Nipple, gas valve	
137	054055	Assieme termocoppia	Thermocouple assembly	

10 Gn 1/1 and 10 2/1 Gas convection oven
Forno convezione gas 10 Gn 1/1 e 10 Gn 2/1

PNC	Model	Ref.	Notes	PNC	Model	Ref.	Notes
240 201	FCF/G 10 1/1	a	" Zanussi "	260 702	ECF/G 10 2/1	f	" Electrolux "
240 202	FCF/G 10 2/1	b	" Zanussi "	724 051	NCF/G 10 1/1	g	" Nordton "
260 701	ECF/G 10 1/1	c	" Electrolux "	724 052	NCF/G 10 2/1	h	" Nordton "
775 101	ZCF/G 10 1/1	d	" Zoppas "	697 301	ACF/G 10 1/1	i	" Alpeninox "
775 102	ZCF/G 10 2/1	e	" Zoppas "	697 302	ACF/G 10 2/1	m	" Alpeninox "
697 502	RCF102G	n	" Roeder "				

Pos	Code	Descrizione	Description	Ref. / Notes
		Pagina 4	Page 4	
116	055388	Ugello ø 3,30	Nozzle diam. 3,30	acdgl G 20- 20 mbar
116	055388	Ugello ø 3,30	Nozzle diam. 3,30	acdgl G 25- 25 mbar
116	058246	Ugello ø 3,60	Nozzle diam. 3,60	acdgl G 25- 20 mbar
116	055459	Ugello ø 2,15	Nozzle diam. 2,15	acdgl G30/G31 28/37 mbar
116	054033	Ugello ø 1,90	Nozzle diam. 1,90	acdgl G 30/G31 50 mbar
116	003371	Ugello ø 2,75	Nozzle diam. 2,75	befhm G 20- 20 mbar
116	003371	Ugello ø 2,75	Nozzle diam. 2,75	befhm G 25- 25 mbar
116	054034	Ugello ø 3,00	Nozzle diam. 3,00	befhm G 25- 20 mbar
116	003723	Ugello ø 1,75	Nozzle diam. 1,75	befhm G30/G31 28/37 mbar
116	003722	Ugello ø 1,55	Nozzle diam. 1,55	befhm G 30/G31 50 mbar
121	054037	Ugello pilota N°25	Nozzle N°25	G 20- 20 mbar
121	054037	Ugello pilota N°25	Nozzle N°25	G 25- 20/25 mbar
121	054286	Ugello pilota N°24	Nozzle N°24	G 30/31 28-30/37-50 mbar
		Pagina 5	Page 5	
150	006234	Conduttura per umidificatore	Pipe, humidifier	acdgl
150		Conduttura per umidificatore	Pipe, humidifier	befhm art. 805898001
151	006245	Dado	Nut	
152	003752	Tubo umidificatore	Pipe, humidifier	acdgl
153	003751	Tubo umidificatore	Pipe, humidifier	befhm
154	002673	Sonda spillone	Meat probe	acdgl
155	002674	Fermo per sonda spillone	Stopping, meat probe	acdgl
156	002821	Sonda spillone	Meat probe	befhm
157	002822	Fermo per sonda spillone	Stopping, meat probe	befhm
158	003510	Snubber	Snubber	100 ohm - 47
159	055016	Regolatore di energia	Energy regulator	
160	054376	Staffa aggancio regolatore	Bracket, regulator link	
161	055017	Commutatore	Change-over switch	
162	005335	Cruscotto	Control panel	ab Zanussi
162	006190	Cruscotto	Control panel	cf Electrolux
162	005338	Cruscotto	Control panel	de Zoppas
162	005337	Cruscotto	Control panel	gh Nordton
162	0A5535	Cruscotto	Control panel	lmn Alpeninox/Roeder
163	053342	Molla per marchio	Spring, brand	
164	053809	Guarnizione termometro	Gasket, thermometer	
165	056383	Termometro	Thermometer	
166	053976	Spia controllo fiamma bruciatore	Inspection flame, burner	
167	003838	Membrana cruscotto	Membrane, control panel	ab Zanussi
167	006032	Membrana cruscotto	Membrane, control panel	cf Electrolux
167	003851	Membrana cruscotto	Membrane, control panel	de Zoppas
167	003847	Membrana cruscotto	Membrane, control panel	gh Nordton
167	0A5400	Membrana cruscotto	Membrane, control panel	lm Alpeninox
167	*	Membrana cruscotto	Membrane, control panel	n art. 675841400 Roeder
168	058544	Lampada spia verde	Green indicator lamp	
169	003955	Guarnizione per manopola	Gasket, knob	

10 Gn 1/1 and 10 2/1 Gas convection oven
Forno convezione gas 10 Gn 1/1 e 10 Gn 2/1

PNC	Model	Ref.	Notes	PNC	Model	Ref.	Notes
240 201	FCF/G 10 1/1	a	" Zanussi "	260 702	ECF/G 10 2/1	f	" Electrolux "
240 202	FCF/G 10 2/1	b	" Zanussi "	724 051	NCF/G 10 1/1	g	" Nordton "
260 701	ECF/G 10 1/1	c	" Electrolux "	724 052	NCF/G 10 2/1	h	" Nordton "
775 101	ZCF/G 10 1/1	d	" Zoppas "	697 301	ACF/G 10 1/1	i	" Alpeninox "
775 102	ZCF/G 10 2/1	e	" Zoppas "	697 302	ACF/G 10 2/1	m	" Alpeninox "
697 502	RCF102G	n	" Roeder "				

Pos	Code	Descrizione	Description	Ref. / Notes
170	025245	Molletta per manopola	Spring, knob	
171	002672	Manopola con indicatore	Knob, with indicator	ab Zanussi
171	003743	Manopola con indicatore	Knob, with indicator	cdefn
171	002738	Manopola con indicatore	Knob, with indicator	gh Nordton
171	0A5324	Manopola con indicatore	Knob, with indicator	lm Alpeninox
172	058522	Lampada spia gialla	Yellow indicator lamp	
173	003767	Supporto per interruttore	Support, switch	
174	003768	Pulsante per interruttore	Push button, switch	
175	053979	Protezione pulsante	Protection, push button	
176	002671	Manopola senza indicatore	Knob, with out indicator	ab Zanussi
176	002726	Manopola senza indicatore	Knob, with out indicator	cdef Electrolux / Zoppas
176	003777	Manopola senza indicatore	Knob, with out indicator	gh Nordton
176	0A5323	Manopola senza indicatore	Knob, with out indicator	lm Alpeninox
177	002727	Rondella	Washer	
178	051263	Controdado	Lock nut	
179	056582	Portafusibile	Fuse holder	
180	002820	Fusibile 160 mA	Fuse 160 mA	
181	058872	Resistenza 100 ohm	Resistor	
182	058873	Morsettiera per resistenza	Terminal board, resistor	
183	003594	Termostato di sicurezza	Safety thermostat	
184	058857	Rele'	Relay	
185	003376	Accenditore elettrico	Spark generator	
186	056384	Termostato	Thermostat	
187	003833	Temporizzatore	Timer	
188	056148	Condensatore 10 µF	Condenser 10 µF	acdgl
188	047744	Condensatore 20 µF	Condenser 20 µF	befhm
189	046217	Filtro RFI	RIF filter	
190	003766	Interruttore per sonda spillone	Switch, meat probe	
191	003763	Scheda per sonda spillone	Board, meat probe	
192	002662	Boccola per manopola	Bushing, knob	
193	002663	Guarnizione per boccola	Gasket, bushing	
194	046357	Morsettiera	Terminal board	
195		Squadretta supporto ronzatore	Bracket support, buzzer	art. 506866503
196	055368	Ronzatore	Buzzer	
197	002707	Tubo gomma corazzato	Rubber pipe	
198	002091	Regolatore di portata acqua ø0,60 mm	Regulator flow,water dia.0,60 mm	
199	055132	Elettrovalvola per umidificatore	Solenoid valve, humidifier	
200	061488	Guarnizione	Gasket	
201	053789	Tubo carico acqua	Inlet pipe, water	
*	003926	Sigillante siliconico, 300°C	Silicone sealer,300°C	type RTV106
*	005866	Adesivo siliconico, "wacker" E 43	Silicone adhesive, "wacker" E 43	used for oven gasket
*	006083	Adesivo siliconico, autovulcanizzante	Silicone adhesive, vulcanizing	used, bulb oven thermost.
*		Pasta lubrificante, ventola- albero mot.	Lubricating paste, half mot.-fan	art.167098082
*		Grasso " staburags", molla porta	Grease " staburags", spring door	art.167098016